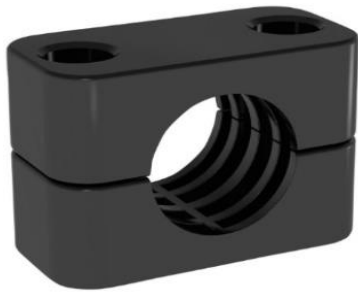


Standard Schellenkörper einfach gerippt schwarz PP



STAUFF Größe 1

Schellenkörper mit gerippter Innenfläche und Vorspannung

Ein Schellenkörper besteht aus 2 Hälften

Material: PP = Polypropylen schwarz

Norm: DIN 3015

Temperaturbereich: -30°C bis +90°C

Anwendung: Empfohlen zur sicheren Befestigung von Rohrleitungen

Eigenschaften:

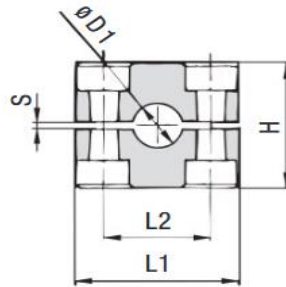
- witterungsbeständig
- vibrations- und schalldämpfend

Zolltarifnummer: 39269097

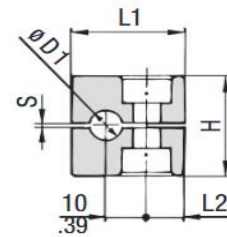
Hinweis:

Die Stauff Schellenkörper sind auch in anderen Größen erhältlich.

Preis auf Anfrage



STAUFF Größe 1A bis 8



STAUFF Größe 1

Artikelnummer	Stauff Größe	Abmessungen (mm/in)					
		Durchmesser Ø D1 (mm)	L1	L2	H	S min	Breite
106BKPP	1	6	28	9,5	27	0,4	30
106.4BKPP	1	6,4	-	-	-	-	-
108BKPP	1	8	-	-	-	-	-
109.5BKPP	1	9,5	-	-	-	-	-
110BKPP	1	10	-	-	-	-	-
112BKPP	1	12	-	-	-	-	-
106aBKPP	1A	6	37	20	27	0,4	30
108aBKPP	1A	8	-	-	-	-	-
109.5aBKPP	1A	9,5	-	-	-	-	-
110aBKPP	1A	10	-	-	-	-	-
112aBKPP	1A	12	-	-	-	-	-
213.5BKPP	2	13,5	42	26	33	0,6	30
214BKPP	2	14	-	-	-	-	-
215BKPP	2	15	-	-	-	-	-
216BKPP	2	16	-	-	-	-	-
217.2BKPP	2	17,2	-	-	-	-	-
218BKPP	2	18	-	-	-	-	-
319BKPP	3	19	50	33	36	0,6	30
320BKPP	3	20	-	-	-	-	-
321.3BKPP	3	21,3	-	-	-	-	-
322BKPP	3	22	-	-	-	-	-
325BKPP	3	25	-	-	-	-	-
325.4BKPP	3	25,4	-	-	-	-	-

426.9BKPP	4	26,9	59	40	42	0,6	30
428BKPP	4	28	-	-	-	-	-
430BKPP	4	30	-	-	-	-	-
532BKPP	5	32	71	52	58	0,8	30
533,7BKPP	5	33,7	-	-	-	-	-
535BKPP	5	35	-	-	-	-	-
538BKPP	5	38	-	-	-	-	-
540BKPP	5	40	-	-	-	-	-
542BKPP	5	42	-	-	-	-	-
644.5BKPP	6	44,5	86	66	66	0,8	30
648.3BKPP	6	48,3	-	-	-	-	-
650.8BKPP	6	50,8	-	-	-	-	-
763.5BKPP	7	63,5	121	94	93	0,8	30
776.1BKPP	7	76,1	-	-	-	-	-



Klement Hydraulik | Ketten - Seile - Hydraulik |
06028 - 40 625 62 | Klement.J@t-online.de
www.klement-hydraulik.de